

ご注意 安全のため必ずお読み下さい

1. タイヤ、チューブ等の選定

1. 自動車メーカーが指定した標準タイヤまたはオプションタイヤを使用して下さい。
2. 全輪とも同一の規格、構造、サイズのタイヤを使用して下さい。なお、自動車メーカーが輪別にサイズの異なるタイヤを指定した場合は、その指示に従って下さい。
- ▲警告 3. 摩耗、溝減り、構造の異なるタイヤを同一軸に混用すると、タイヤ性能が異なるために車振になるおそれがあるのをご注意下さい。(応用タイヤは除きます)。
4. 非対称パターンを採用しているタイヤは、装着の際はサイドウォール部に打刻された「OUTER」マークを参照して装着して下さい。
5. 方向性パターンを採用しているタイヤは、装着の際はサイドウォール部に打刻されたローテーションマーク(→)をタイヤの回転方向に合わせて、すべてが同一方向になるよう装着して下さい。
- ▲警告 6. リーフ、穴開けなど再加工したタイヤは、損傷したり、事故になるおそれがあるため、使用しないで下さい。
7. タイヤサイズに適合したサイズのホイールを使用して下さい。

2. 走行前点検

- ▲警告 1. タイヤの空気圧は、走行前の冷えている時に、自動車メーカーの指定空気圧に調整して下さい。空気圧に過不足があると、タイヤが偏摩耗、損傷したり事故になるおそれがあります。
- ▲警告 2. タイヤに亀裂または釘、ガラス等が刺さっていたり、溝に石その他異物を噛み込んでいないか確認して下さい。異物を発見した場合は、全て取り除いて下さい。
- ▲危険 3. コードに達している外傷、ゴムの割れのあるタイヤは使用しないで下さい。
- ▲警告 4. タイヤの使用期間は、スリップサインが露出する残り溝1.6mmです。残り溝1.6mm未満のタイヤは、新品タイヤと交換して下さい。
5. スペアタイヤの空気圧は、定期的に点検し、自動車メーカー指定の値に当てて下さい。
- ▲警告 6. ホイールには、亀裂、変形等の損傷や著しい腐食がないことを確認して下さい。

3. 運転者の厳守事項

- ▲警告 1. タイヤを傷つけるおそれがあるため、道路の縁石等にタイヤの側面を接触させたり、道路の上り坂乗り上げは避けて下さい。
- ▲警告 2. 急発進、急加速、急減速、急旋回および急停止は危険ですので、避けて下さい。特に濡潤路、積雪路および凍結路は滑りやすいため、危険な運転は避け、安全運転をお願いします。
3. 走行中、常に走行速度に応じた車間距離を確保して下さい。特に濡潤路、積雪路および凍結路走行時は十分な車間距離を確保して下さい。
- ▲警告 4. 走行中に車線不安定または異常な音および振動を感じた時は、すみやかに安全な場所に停車して、車両およびタイヤを点検して下さい。外観上、異常がなくても、早期に専門店へ点検を依頼して下さい。
5. 網目パッチ修理またはタイヤつや出し剤等、タイヤに劣化等有害な影響をおよぼすものは使用しないで下さい。
6. 車体からタイヤ・ホイールがはみ出さないようして下さい。
7. タイヤ・ホイールを車に装着する時は、車体と接触するおそれがないか必ず確認して下さい。
8. タイヤも異常発熱防止のため、タイヤの位置交換(ローテーション)をしましょう。タイヤの異常発熱(偏摩耗)は、次のようなことの原因になります。
 - (1) 異常発熱(シミ) (2) タイヤ摩耗 (3) 溝の浅くなる (4) タイヤ寿命の短縮 *特に前輪にこの発熱が見えたら、すぐにタイヤ位置交換をしましょう。
9. 新品タイヤは順次走行して下さい。タイヤは、新品時から急激に過熱する条件で使用すると、異常発熱による損傷を起こす可能性があります。従って、使い始めは速度を80km/h以下におさえ、最低100kmの順次走行をして下さい。

4. リム組時の注意事項

- ▲危険 1. タイヤ組み立て(かん合)時に、タイヤ破裂の危険があるので、次の危険空気圧よりも高い空気圧にしないで下さい。

タイヤの種類	適用標準タイヤ	注)
ラジアル	300kpa(3.0kgf/cm ²)	a) 左表にかかわらず、二つ折り用リム使用タイヤの危険空気圧は300kpa(3.0kgf/cm ²)とする。
ハイアス	300kpa(3.0kgf/cm ²)	b) 次のタイヤの危険空気圧は次の通りとする。 a) Tタイプ応用タイヤ 600kpa(6.0kgf/cm ²) b) 折りたたみ式応用タイヤ 500kpa(5.0kgf/cm ²) c) ランプフラットタイヤ 500kpa(5.0kgf/cm ²)
- ▲警告 2. エアコンプレッサーの調節弁は、タイヤ破裂の危険があるので、タイヤの種類に応じ、次のように正しく調節して下さい。

タイヤの種類	プライリーディング	空気圧	注)
適用標準タイヤ	-	500kpa(5.0kgf/cm ²)	a) 左表にかかわらず、二つ折り用リム使用タイヤの危険空気圧は400kpa(4.0kgf/cm ²)とする。 b) 次のタイヤの危険空気圧は次の通りとする。 a) Tタイプ応用タイヤ 600kpa(6.0kgf/cm ²) b) 折りたたみ式応用タイヤ 500kpa(5.0kgf/cm ²) c) ランプフラットタイヤ 500kpa(5.0kgf/cm ²)

- ▲危険 3. 破綻の危険を避けるため、タイヤを安全圏のなかに入れる等、安全処置を講じた上、空気を充填して下さい。
4. ホイールバランスは必ず調整して下さい。バランスが狂っていると偏摩耗、異常発熱の原因となります。

5. タイヤの保管

1. タイヤ、チューブは、直射日光、雨および水、油類、ストーブ等の熱源および電気火花の出る装置を避けて保管して下さい。

6. 一般知識

1. タイヤの呼び(このカタログに掲載されているタイヤの表示の仕方は以下の通りです)

例) 195/65R15 91H									
195: タイヤ幅の呼称 (mm)	65: 扁平率 (%)	タイヤ幅 (W)	タイヤの高さ (H)						
R: ラジアル構造	15: リム径の呼称 (インチ)								
91: ロードインデックス	H: 速度記号								
例) 225/40ZR18 88Y									
225: タイヤ幅の呼称 (mm)	40: 扁平率 (%)								
ZR: 速度カテゴリ (ラジアル構造)	18: リム径の呼称 (インチ)								
88: ロードインデックス	Y: 速度記号								
例) 31x10.50R15 109S									
31: タイヤ外径の呼称 (インチ)	15: リム径の呼称 (インチ)								
10.50: タイヤ幅の呼称 (mm)	S: 速度記号								
R: ラジアル構造									
109: ロードインデックス									
速度記号 (カテゴリ)	L	Q	S	T	H	V	W	Y	Z (R)
最高速度 (km/h)	120	160	180	190	210	240	270	300	240超

2. ロードインデックスについて (ロードインデックスとは規定の条件下で(タイヤの最大空気圧で、そのタイヤ1本)荷重できる最大荷重を示す数値です)

荷重	荷重	荷重	荷重	荷重	荷重	荷重	荷重	荷重	荷重
指数	(kg)	指数	(kg)	指数	(kg)	指数	(kg)	指数	(kg)
60	250	70	335	80	450	90	600	100	800
81	257	71	345	81	462	91	615	101	825
82	265	72	355	82	475	92	630	102	850
83	272	73	365	83	487	93	650	103	875
84	280	74	375	84	500	94	670	104	900
85	290	75	387	85	515	95	690	105	925
86	300	76	400	86	530	96	710	106	950
87	307	77	412	87	545	97	730	107	975
88	315	78	425	88	560	98	750	108	1000
89	325	79	437	89	580	99	775	109	1030
								110	1060

3. タイヤは製造番号が刻印されています。製造番号のうち、下三桁(例10B)は製造年を示しています。最初の数字10は連(10週目)を、最後の数字Bは年(1998年)を示しています。なお2000年以降に製造されるタイヤの製造番号は下四桁になっており(例0500)、最初の数字05は連(5週目)、最後の数字00は年(2000年)を示します。
4. 各ページのタイヤ写真のホイールはイメージになります。

ROADSTONE



GLOW YOUR ROAD,
IT'S REAL PERFORMANCE



株式会社 N & K
神戸市兵庫区深町1丁目1-1 コハラビル2F
TEL.078-671-0025 FAX.078-671-0036

ご相談とお求めは

EUROVIS Sport 04



ドライ路面、ウエット路面で
バツグンなハンドリング性能を
発揮します。



EUROVIS Sport 04

インチ	扁平率	タイヤサイズ	タイヤ幅 (mm)	外径 (mm)	重量 (kg)	転がり抵抗性能	ウェットグリップ性能
35	255/35R18	94 W XL	260	635	9.0	A	b
		18 40	225/40R18	92 W XL	230	637	8.0
45	225/45R18	100 W XL	243	677	8.0	AA	b
		18 45	225/45R18	95 Y XL	225	659	7.5
40	205/40R17	84 W XL	212	596	7.5	A	b
		18 40	225/45R17	94 W XL	225	634	7.5
45	215/45R17	91 W XL	213	626	7.0	A	b
		17 40	205/45R17	88 W XL	206	616	7.0
50	225/50R17	98 W XL	233	658	7.0	AA	b
		17 45	225/55R17	101 W XL	233	680	7.0
55	215/55R17	94 W	226	668	7.0	A	b
		16 45	195/45R16	84 V XL	195	582	6.5

低燃費タイヤの表示例

転がり抵抗性能の等級が A 以上で、
ウェットグリップ性能の等級が a
~ d の範囲内にあるタイヤを「低
燃費タイヤ」と定義し、統一マーク
(下記) を表記して普及促進を図る。



1 サイズ

3 サイズ

1 サイズ

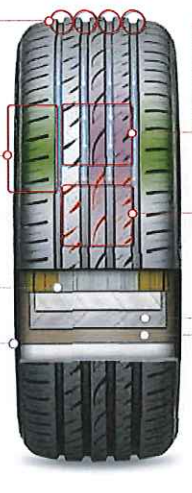
5 サイズ

優れた排水性能
4本のストレートグループは
ウェット時のハイドロ
ブレーニングの発生を抑えます。

操縦性能
ショルダーブロック剛性を強化し、
スポーツ走行時のハンドリング
性能を発揮します。

エンドレス高強度キャッププライ
高速走行時の安定性を確保し、耐久性を向上。

**ジョイントレスビードワイヤーと
高硬度ビードファイラー**
高速での走行安定性能を向上させ、
ハンドリングの応答性を改善します。



直進安定性能
ブロックごとの剛性を高め
高速でのハンドリング性能を
改善しました。

ウェット時のグリップ性能
「爪」形状の溝は
ウェット路面のグリップ力を発生
します。

高張力 スチールベルト
最適化されたグリップ圧と最適化されたコンタ
クトシステム (OBCS) 技術による負分散で、
ブレーキ性能を高めます。

高張力 カーカス
最適化されたカーカスコンタクトシステム (O
CCS) 技術により走行安定性を促進し、タイ
ヤの変形を最小限に抑えてタイヤ形状を維持
します。

N blue ECO

SH01
Green Technology



グリーンテクノロジーを
採用した エコタイヤ



Nblue ECO SH01

インチ	扁平率	タイヤサイズ	タイヤ幅 (mm)	外径 (mm)	重量 (kg)	転がり抵抗性能	ウェットグリップ性能	
17	50	205/50R17	93 V XL	214	638	6.5	AA	c
		50	195/50R16	88 V XL	201	602	6.0	申請中
55	205/55R16	93 V	226	642	7.0	AA	b	
		91 V	214	632	6.5	A	c	
16	60	225/60R16	98 V XL	201	620	6.0	AA	b
		225/60R16	98 V	228	676	6.5	AA	b
60	215/60R16	95 H	221	664	6.5	AA	b	
		205/60R16	92 V	209	652	6.0	AA	c
65	195/65R16	89 H	201	640	6.0	A	c	
		175/65R16	82 H	177	616	5.0	A	c
50	215/50R16	98 H	213	658	7.0	AA	b	
		215/50R15	82 V	201	577	6.0	申請中	申請中
55	185/55R15	85 V	201	595	6.0	A	c	
		82 V	194	585	6.0	A	c	
60	205/60R15	91 V	209	627	6.0	申請中	申請中	
		195/60R15	88 H	201	615	6.0	A	c
15	60	185/60R15	84 H	189	603	5.5	A	c
		165/60R15	77 T	170	579	5.0	B	c
65	215/65R15	96 H	221	661	6.5	申請中	申請中	
		205/65R15	94 H	209	647	6.0	AA	c
70	195/70R15	91 V	201	635	6.0	A	c	
		185/65R15	88 H	189	621	5.5	A	c
55	165/55R14	72 V	—	—	—	—	—	
		165/55R14	75 H	170	554	5.0	B	c
60	195/60R14	89 H	201	610	6.0	A	c	
		185/60R14	86 H	189	596	5.5	A	c
14	65	175/65R14	82 H	177	584	5.0	A	c
		165/65R14	79 T	170	570	5.0	B	c
70	185/70R14	88 T	189	616	5.5	A	c	
		175/70R14	84 T	177	602	5.0	A	d
65	165/65R13	81 T	170	588	5.0	A	d	
		165/65R13	77 T	170	544	5.0	B	c
13	70	155/65R13	73 T	157	532	4.5	B	c
		175/70R13	82 T	177	576	5.0	申請中	申請中
80	145/80R13	75 T	157	548	4.5	B	d	
		75 S	—	—	—	—	—	

※生産予定

S'safety
円周方向のグループと横方向のグループを組み
合わせることで優れたブレーキ性能とハン
ドリング性能を実現しました。

H'andling
強化された OUT 側 IN 側のショルダーブ
ロックとセンターブロックは、コーナーでのハン
ドリングの向上と優れたグリップ性能を可
能にしました。

Optimized tread 'Wear
センター部とショルダー部の各ブロックを最
適化させることにより、偏磨耗を抑制しま
す。さらにローノイズ 5 ピッチを採用し、低ノ
イズを実現しています。

IN OUT
ソリッドショルダー部は正確なコーナリ
ングを可能にします。

排水性の良い 4本のストレートグループ。

5 ピッチブロックのレイアウトにより、ロ
ードノイズと車輪振動を低減し、高レベルのオ
ンロード快適性を生みます。

低燃費タイヤの表示例

転がり抵抗性能の等級が A 以上で、
ウェットグリップ性能の等級が a
~ d の範囲内にあるタイヤを「低
燃費タイヤ」と定義し、統一マーク
(下記) を表記して普及促進を図る。



4 サイズ

3 サイズ

16 サイズ

等級制度 (グレーディングシステム) について

転がり抵抗係数 (RRR)	等級	ウェットグリップ性能 (G)	等級
RRR ≤ 6.5	AAA	155 ≤ G	a
6.6 ≤ RRR ≤ 7.7	AA	140 ≤ G ≤ 154	b
7.8 ≤ RRR ≤ 9.0	A	125 ≤ G ≤ 139	c
9.1 ≤ RRR ≤ 10.5	B	110 ≤ G ≤ 124	d
10.6 ≤ RRR ≤ 12.0	C		

N5000 Plus

Ultra High performance Asymmetric



ラグジュアリーカー向けの UHP コンフォートタイヤ



N5000 Plus

インチ	扁平率	タイヤサイズ	タイヤ幅 (mm)	外径 (mm)	測定リム幅 (inch)	
22	25	295/25R22 97 W XL	301	707	10.5	※
	30	265/30R22 97 W XL	271	719	9.5	※
20	40	P245/40R20 99 W XL	248	704	8.5	※
	45	P245/45R20 103 W XL	243	728	8.0	
18	40	245/40R18 97 H XL	248	653	8.5	
	40	235/40R18 95 H XL	241	645	8.5	
	45	225/40R18 88 H	230	637	8.0	
17	45	215/45R17 93 V XL	213	651	7.0	
	50	225/50R17 95 H	233	683	7.0	
	55	225/55R17 98 H	233	705	7.0	
16	45	235/45R16 94 H	236	644	8.0	
	45	215/45R16 87 H	213	626	7.0	
	55	205/55R16 88 V XL	206	616	7.0	
15	60	215/60R15 95 V XL	228	648	7.0	
	60	225/60R15 101 V XL	233	680	7.0	
	65	215/65R15 94 V	226	668	7.0	

※生産予定

操縦安定性

高いブロック剛性で高速運転時におけるドライビング性能を強化することで、ステアリングの安定性を実現。

優れた乗り心地

ラテラルグループの幅の最適化、均一なブロック配置と剛性により、快適な乗り心地と静粛性の高さを実現。

シームレス高強度キャップライ

高速運転時、安定性を確保し、耐久性を改善します。

ショックを吸収するサイドウォール

様々な路面状況で振動を吸収し、快適性を実現します。



耐久性の強化

ディンプルがエネルギーと熱をうまく分散してタイヤの負担を軽減し、磨耗を抑制して耐久性を強化。

走行安定性の強化

グループ内部のセレーション構造が雨天での旋回の際の3Dの流れを軽減し、走行安定性を強化。

高張力スチールベルト

最適化されたグリップ圧と最適化されたコンタクトシステム (OBCS) 技術による負荷分散で、ブレーキ性能を高めます。

高弾性カーカス

最適化されたカーカスコンタクトシステム (OCCS) 技術により走行安定性を促進し、タイヤの変形を最小限に抑えてタイヤ形状を維持します。

N8000

Ultra High Performance Asymmetric



非対称のトレッドデザインと 広いグループが安定した コーナリングを実現します



N8000

インチ	扁平率	タイヤサイズ	タイヤ幅 (mm)	外径 (mm)	測定リム幅 (inch)
20	35	255/35R20 97 Y XL	260	686	9.0
		245/35R20 95 Y XL	248	680	8.5
		225/35R20 90 Y XL	230	666	8.0
19	30	275/30R19 96 Y XL	278	649	9.5
		265/30R19 93 Y XL	271	643	9.5
		255/30R19 91 Y XL	260	637	9.0
18	35	275/35R18 100 W XL	278	675	9.5
		255/35R18 96 W XL	260	661	9.0
		245/35R18 93 Y XL	248	655	8.5
17	40	235/35R17 91 Y XL	241	647	8.5
		225/35R17 88 W XL	230	641	8.0
		245/40R17 98 W XL	248	679	8.5
16	45	225/40R16 93 W XL	230	663	8.0
		245/45R16 102 Y XL	243	703	8.0
		235/50R16 101 W XL	245	693	7.5
15	35	215/35R15 84 Y XL	218	607	7.5
		245/40R15 95 W XL	248	628	8.5
		215/40R15 87 W XL	218	604	7.5
14	55	205/55R14 95 Y XL	214	658	6.5
		205/45R14 87 W XL	206	590	7.0
		205/50R14 91 W XL	214	612	6.5

CP672

High Performance



静粛性を追求した コンフォートタイヤ



CP672

インチ	扁平率	タイヤサイズ	タイヤ幅 (mm)	外径 (mm)	測定リム幅 (inch)
18	40	215/40R18 85 V	218	629	7.5
17	60	P215/60R17 96 H	221	690	6.5
16	65	P205/65R16 95 H	209	672	6.0



1 4本の直線型グループが濡れた路面での排水性能を向上



2 センターのブロックが直進走行性能と素早いハンドリングに対応



3 ショルダーブロックの補強により安定したコーナリングを実現

ROADIAN HP

High Performance
Directional SUV



スポーツSUVに向けて 開発された高性能タイヤ



1 方向性パターン設計を施し、濡れた路面での効果的な排水能力をアップ



2 コンピュータを利用した5つの最適ピッチ配列設計を採用し、タイヤから発生する騒音を分散・減少させて優れた静粛性を実現。



3 シリカ・コンパウンド適用と方向性トレッドデザインで、すばらしい加速性と制動性を提供。

ROADIAN HP

インチ	扁平率	タイヤサイズ	タイヤ幅 (mm)	外径 (mm)	測定リム幅 (inch)		
30		295/30R22	103	V XL	301	737	10.5
22	35	265/35R22	102	V XL	271	745	9.5
40		305/40R22	114	V XL	313	803	11.0
40		275/40R20	106	V XL	278	728	9.5
20	45	295/45R20	114	V XL	296	774	10.0
		265/45R20	108	V XL	266	746	9.0
	50	265/50R20	111	V XL	277	774	8.5
		255/50R20	109	V XL	265	764	8.0
18	60	265/60R18	110	H	272	775	8.0

ROADIAN HTX RH5

(SUV)



オンロードから オフロードまで さまざまなステージを 走破する ハイウエイテレーン



1 大型のショルダーブロックはハンドリング性能を向上



2 ノイズ低減と耐摩耗性の向上

ROADIAN HTX RH5

インチ	扁平率	タイヤサイズ	タイヤ幅 (mm)	外径 (mm)	測定リム幅 (inch)		
18	60	235/60R18	103	V	240	739	7.0
	60	225/60R17	99	V	228	702	6.5
17	65	265/65R17	112	H	272	776	8.0
		225/65R17	102	H	228	724	6.5
70		265/70R17	115	T	272	804	8.0

NPriz 4S

European All Weather

M+S



ヨーロッパ オールシーズンタイヤ

NPriz 4S は高速道路等のチェーン規制下においても走行可能なオールシーズンタイヤです。過酷な積雪、凍結路にはスタッドレスタイヤをおすすめします。



M+Sマーク
スノーフレックマーク

N Priz 4 S

インチ	扁平率	タイヤサイズ	タイヤ幅 (mm)	外径 (mm)	測定リム幅 (inch)		
17	60	215/60R17	96	H	221	690	6.5
	55	205/55R16	94	V XL	214	632	6.5
16	60	215/60R16	95	H	221	664	6.5
		205/60R16	96	H XL	209	652	6.0
60		185/60R15	88	H XL	189	603	5.5
15	65	195/65R15	91	H	201	635	6.0
		185/65R15	88	H	189	621	5.5
		175/65R15	84	T	177	609	5.0
14	65	165/65R14	79	T	170	570	5.0
		155/65R14	75	T	157	558	4.5
13	70	155/70R13	75	T	157	548	4.5

全サイズM+S表記になります (タイヤチェーンを携行ください)

ALLOY WHEELS COLLECTION

VENTO +



JWL
適合品

JWL-T
適合品

VIA
合格品

VENTO +

SIZE	P.C.D	HOLE	INSET
12	4.0B	100	4 42 ※
13	4.0B	100	4 42 ※
14	4.5	100	4 43
15	4.5	100	4 43

※ JWL-T適合品

VENTO iii



JWL
適合品

VIA
合格品

VENTO iii

SIZE	P.C.D	HOLE	INSET
14	5.5	100	4 38
	5.5	100	4 42
	5.5	100	4 48
	5.5	100	4 42
15	5.5	100	4 50
	6.0	100	5 43
	6.0	114.3	5 43
	6.0	114.3	5 53
16	6.5	114.3	5 38
	6.5	114.3	5 47

VENTO iii BP (ブラックポリッシュ)



JWL
適合品

VIA
合格品

VENTO iii BP (ブラックポリッシュ)

SIZE	P.C.D	HOLE	INSET
13	4.0B	100	4 42
14	4.5	100	4 45
15	4.5	100	4 42