



ROADSTONE

2019

Tire Catalogue VOL.1

タイヤ総合カタログ



**GLOW YOUR ROAD,
IT'S REAL PERFORMANCE**



ドライ路面、ウェット路面で
バツグンなハンドリング性能を
発揮します。

EUROVIS Sport 04

インチ	扁平率	タイヤサイズ	タイヤ幅 (mm)	外径 (mm)	測定リム幅 (inch)	転がり抵抗性能	ウェットグリップ性能
19	45	225/45R19 96 W XL	225	685	7.5	申請中	申請中
	35	255/35R18 94 W XL	260	635	9.0	A	b
	40	225/40R18 92 W XL	230	637	8.0	AA	a
18	45	245/45R18 100 W XL	243	677	8.0	AA	b
	45	225/45R18 95 Y XL	225	659	7.5	申請中	申請中
40	45	245/40R17 95 Y XL	248	628	8.5	申請中	申請中
	40	205/40R17 84 W XL	212	596	7.5	A	b
	45	235/45R17 97 W XL	236	644	8.0	申請中	申請中
45	45	225/45R17 94 W XL	225	634	7.5	A	a
	45	215/45R17 91 W XL	213	626	7.0	A	b
	50	205/45R17 88 W XL	206	616	7.0	A	b
50	50	225/50R17 98 W XL	233	658	7.0	AA	b
	55	225/55R17 101 W XL	233	680	7.0	AA	b
	55	215/55R17 94 W	226	668	7.0	A	b
16	45	195/45R16 84 V XL	195	582	6.5	申請中	申請中

低燃費タイヤの表示例

転がり抵抗性能の等級がA以上で、ウェットグリップ性能の等級がa~dの範囲内にあるタイヤを「低燃費タイヤ」と定義し、統一マーク(上記)を表記して普及促進を図る。



優れた排水性能

4本のストレートグループはウェット時のハイドロプレーニングの発生を抑えます。



操縦性能

ショルダーブロック剛性を強化し、スポーツ走行時のハンドリング性能を発揮します。

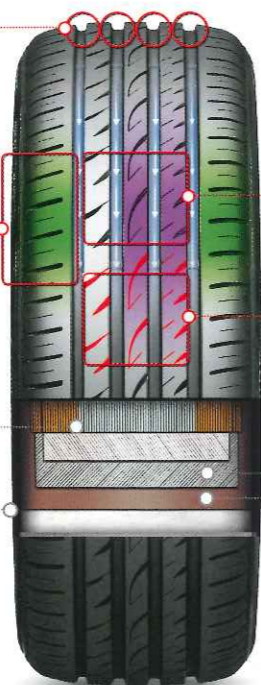


エンドレス高強度キャッププライ

高速走行時の安定性を確保し、耐久性を向上。

ジョイントレスビードワイヤーと高硬度ビードフィルラー

高速での走行安定性を向上させ、ハンドリングの応答性を改善します。



直進安定性能

ブロックごとの剛性を高め高速でのハンドリング性能を改善しました。



ウェット時のグリップ性能

「爪」形状の溝はウェット路面のグリップ力を発生します。



高張力 スチールベルト

最適化されたグリップ圧と最適化されたコンタクトシステム(OBCS)技術による負荷分散で、ブレーキ性能を高めます。

高弾力 カーカス

最適化されたカーカスコンタクトシステム(OCCS)技術により走行安定性を促進し、タイヤの変形を最小限に抑えてタイヤ形状を維持します。

SH01
Green Technology



グリーンテクノロジーを
採用した エコタイヤ



Nblue ECO SH01

インチ	扁平率	タイヤサイズ	タイヤ幅 (mm)	外径 (mm)	測定リム幅 (inch)	転がり抵抗性能	ウェットグリップ性能
17	50	205/50R17 93 V XL	214	638	6.5	AA	c
	50	195/50R16 88 V XL	201	602	6.0	申請中	申請中
	55	215/55R16 93 V	226	642	7.0	AA	b
16	55	205/55R16 91 V	214	632	6.5	A	c
	60	195/55R16 91 V XL	201	620	6.0	AA	b
	60	225/60R16 98 V	228	676	6.5	AA	b
60	60	215/60R16 95 H	221	664	6.5	AA	b
	60	205/60R16 92 V	209	652	6.0	AA	c
	65	195/60R16 89 H	201	640	6.0	A	c
65	65	175/60R16 82 H	177	616	5.0	A	c
	65	215/65R16 98 H	221	686	6.5	AA	c
	50	195/50R15 82 V	201	577	6.0	申請中	申請中
55	55	195/55R15 85 V	201	595	6.0	A	c
	55	185/55R15 82 V	194	585	6.0	A	c
	60	165/55R15 75 V	170	563	5.0	—	—
60	60	205/60R15 91 V	209	627	6.0	申請中	申請中
	60	195/60R15 88 H	201	615	6.0	A	c
	60	185/60R15 84 H	189	603	5.5	A	c
15	60	165/60R15 77 T	170	579	5.0	B	c
	65	215/65R15 96 H	221	661	6.5	申請中	申請中
	65	205/65R15 94 H	209	647	6.0	AA	c
65	65	195/65R15 91 V	201	635	6.0	A	c
	65	185/65R15 88 H	189	621	5.5	A	c
	70	175/65R15 84 H	177	609	5.0	A	c
70	70	205/70R15 96 T	209	669	6.0	A	c
	55	165/55R14 72 V	170	538	5.0	—	—
	60	165/60R14 75 H	170	554	5.0	B	c
14	65	195/65R14 89 H	201	610	6.0	A	c
	65	185/65R14 86 H	189	596	5.5	A	c
	65	175/65R14 82 H	177	584	5.0	A	c
70	70	165/65R14 79 T	170	570	5.0	B	c
	70	155/65R14 75 T	157	558	4.5	B	c
	70	185/70R14 88 T	189	616	5.5	A	c
65	65	175/70R14 84 T	177	602	5.0	A	d
	65	165/70R14 81 T	170	588	5.0	A	d
	65	165/65R13 77 T	170	544	5.0	B	c
13	70	155/65R13 73 T	157	532	4.5	B	c
	70	165/70R13 79 T	170	562	5.0	A	c
	80	145/80R13 75 S	145	562	4.0	—	—

低燃費タイヤの表示例

転がり抵抗性能の等級がA以上で、ウェットグリップ性能の等級がa~dの範囲内にあるタイヤを「低燃費タイヤ」と定義し、統一マーク(右記)を表記して普及促進を図る。



等級制度(グレーディングシステム)について

転がり抵抗係数 (RRC)	等級
RRC ≤ 6.5	AAA
6.6 ≤ RRC ≤ 7.7	AA
7.8 ≤ RRC ≤ 9.0	A
9.1 ≤ RRC ≤ 10.5	B
10.6 ≤ RRC ≤ 12.0	C

ウェットグリップ性能 (G)	等級
155 ≤ G	a
140 ≤ G ≤ 154	b
125 ≤ G ≤ 139	c
110 ≤ G ≤ 124	d

4 サイズ



3 サイズ



16 サイズ



N5000 Plus

Ultra High performance Asymmetric



ラグジュアリーカー向けの UHP コンフォートタイヤ



N5000 Plus

インチ	扁平率	タイヤサイズ	タイヤ幅 (mm)	外径 (mm)	測定リム幅 (inch)
22	25	295/25R22 97 W XL	301	707	10.5
	30	265/30R22 97 W XL	271	719	9.5
20	35	245/35R20 95 W XL	248	680	8.5
	20	225/35R20 90 W XL	230	666	8.0
	40	P245/40R20 99 W XL	248	704	8.5 ※
45	45	P245/45R20 103 W XL	243	728	8.0
	40	245/40R18 97 H XL	248	653	8.5
18	40	235/40R18 95 H XL	241	645	8.5
	18	225/40R18 88 H	230	637	8.0
	45	215/45R18 93 V XL	213	651	7.0
50	50	225/50R18 95 H	233	683	7.0
	55	225/55R18 98 H	233	705	7.0
17	45	215/45R17 87 H	213	626	7.0
	17	205/45R17 88 V XL	206	616	7.0
	50	215/50R17 95 V XL	226	648	7.0
55	55	225/55R17 101 V XL	233	680	7.0
	17	215/55R17 94 V	226	668	7.0

※AU5になります

操縦安定性

高いブロック剛性で高速運転時におけるドライビング性能を強化することで、ステアリングの安定性を実現。

優れた乗り心地

ラテラルグループの幅の最適化、均一なブロック配置と剛性により、快適な乗り心地と静粛性の高さを実現。

シームレス高強力キャッププライ

高速運転時、安定性を確保し、耐久性を改善します。

ショックを吸収するサイドウォール

様々な路面状況で振動を吸収し、快適性を実現します。

耐久性の強化

ディンプルがエネルギーと熱をうまく分散してタイヤの負担を軽減し、磨耗を抑制して耐久性を強化。

走行安定性の強化

グループ内部のセレーション構造が雨天での旋回の際の3Dの流れを軽減し、走行安定性を強化。

高張力スチールベルト

最適化されたグリップ圧と最適化されたコンターシステム (OBCS) 技術による負荷分散で、ブレーキ性能を高めます。

高弾性カーカス

最適化されたカーカス コンター システム (OCCS) 技術により走行安定性を促進し、タイヤの変形を最小限に抑えてタイヤ形状を維持します。

N8000

Ultra High Performance Asymmetric



非対称のトレッドデザインと 広いグループが安定した コーナリングを実現します



N8000

インチ	扁平率	タイヤサイズ	タイヤ幅 (mm)	外径 (mm)	測定リム幅 (inch)
20	35	255/35R20 97 Y XL	260	686	9.0
	30	275/30R19 96 Y XL	278	649	9.5
30	30	265/30R19 93 Y XL	271	643	9.5
	30	255/30R19 91 Y XL	260	637	9.0
	35	275/35R19 100 W XL	278	675	9.5
35	35	255/35R19 96 W XL	260	661	9.0
	35	245/35R19 93 Y XL	248	655	8.5
	19	235/35R19 91 Y XL	241	647	8.5
19	19	225/35R19 88 W XL	230	641	8.0
	40	245/40R19 98 W XL	248	679	8.5
40	40	235/40R19 96 Y XL	241	671	8.5
	40	225/40R19 93 W XL	230	663	8.0
45	45	245/45R19 102 Y XL	243	703	8.0
	18	235/50R18 101 W XL	245	693	7.5
18	35	215/35R18 84 Y XL	218	607	7.5
	40	215/40R17 87 W XL	218	604	7.5
17	55	205/55R17 95 Y XL	214	658	6.5
	45	205/45R16 87 W XL	206	590	7.0
16	50	205/50R16 91 W XL	214	612	6.5

CP672

High Performance

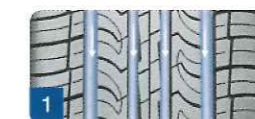


静粛性を追求した コンフォートタイヤ



CP672

インチ	扁平率	タイヤサイズ	タイヤ幅 (mm)	外径 (mm)	測定リム幅 (inch)
18	40	215/40R18 85 V	218	629	7.5
17	60	P215/60R17 96 H	221	690	6.5
16	65	P205/65R16 95 H	209	672	6.0



1 4本の直線型グループが濡れた路面での排水性能を向上



2 センターのブロックが直進走行性能と素早いハンドリングに対応



3 ショルダーブロックの補強により安定したコーナリングを実現

ROADIAN HP High Performance Directional SUV



スポーツ SUV に向けて 開発された 高性能タイヤ



1 方向性パターン設計を施し、濡れた路面での効果的な排水能力をアップ



2 コンピュータを利用した5つの最適ピッチ配列設計を適用し、タイヤから発生する騒音を分散・減少させて優れた静粛性を実現。



3 シリカ・コンパウンド適用と方向性トレッドデザインで、すばらしい加速性と制動性を提供。

ROADIAN HP

インチ	扁平率	タイヤサイズ	タイヤ幅 (mm)	外径 (mm)	測定リム幅 (inch)		
30		295/30R22	103	V XL	301	737	10.5
22	35	265/35R22	102	V XL	271	745	9.5
	40	305/40R22	114	V XL	313	803	11.0
40		275/40R20	106	V XL	278	728	9.5
	45	295/45R20	114	V XL	296	774	10.0
20		265/45R20	108	V XL	266	746	9.0
	50	265/50R20	111	V XL	277	774	8.5
		255/50R20	109	V XL	265	764	8.0
18	60	265/60R18	110	H	272	775	8.0

ROADIAN HTX RH5 (SUV)



優れた快適性と耐久性 ハイウェイテレーン



1 大型のショルダーブロックはハンドリング性能を向上



2 ノイズ低減と耐摩擦性の向上

ROADIAN HTX RH5

インチ	扁平率	タイヤサイズ	タイヤ幅 (mm)	外径 (mm)	測定リム幅 (inch)		
18	60	235/60R18	103	V	240	739	7.0
	60	225/60R17	99	V	228	702	6.5
17	65	225/65R17	102	H	228	724	6.5
	70	265/70R17	115	T	272	804	8.0

ROADIAN AT PRO RA8



オンロードから オフロードまで さまざまなステージを 走破する オールテレーンタイヤ



ROADIAN AT PRO RA8

インチ	扁平率	タイヤサイズ	タイヤ幅 (mm)	外径 (mm)	測定リム幅 (inch)		
17	65	265/65R17	112	T	272	776	8.0
16	70	235/70R16	106	S	240	742	7.0

ROADIAN Light Truck Radial



CT8



CP321

ROADIAN CT8

インチ	扁平率	タイヤサイズ	タイヤ幅 (mm)	外径 (mm)	測定リム幅 (inch)	
15	80	195/80R15	107/105L	193	691	5.5

ROADSTONE CP321

インチ	扁平率	タイヤサイズ	タイヤ幅 (mm)	外径 (mm)	測定リム幅 (inch)	
12	82	145R12	6PR	147	543	4.0

ALLOY WHEELS COLLECTION

JWL
適合品

VIA
合格品

VENTO +

パールシルバー



VENTO PLUS パールシルバー

インチ	SIZE	INSET	HOLE	P.C.D
12	4.0	42	4	100 ※
13	4.0	42	4	100 ※
14	4.5	43	4	100
15	4.5	43	4	100

※ JWL-T 適合品

VENTO +

ダークシルバー



VENTO PLUS ダークシルバー

インチ	SIZE	INSET	HOLE	P.C.D
13	4.0	42	4	100 ※
14	4.5	43	4	100

※ JWL-T 適合品

VENTO +

ブラックポリッシュ



VENTO + ブラックポリッシュ

インチ	SIZE	INSET	HOLE	P.C.D
12	4.0	42	4	100 ※
15	4.5	43	4	100

※ JWL-T 適合品

VENTO iii

ブラックポリッシュ



VENTO iii ブラックポリッシュ

インチ	SIZE	INSET	HOLE	P.C.D
13	4.0	42	4	100
14	4.5	45	4	100
15	4.5	42	4	100

VENTO iii

パールシルバー



VENTO iii パールシルバー

インチ	SIZE	INSET	HOLE	P.C.D	インチ	SIZE	INSET	HOLE	P.C.D	インチ	SIZE	INSET	HOLE	P.C.D
	5.5	38	4	100		6.0	43	5	100		6.5	38	5	114.3
14	5.5	43	4	100		6.0	43	5	114.3	15	6.0	43	5	114.3
	5.5	48	4	100		6.0	53	5	114.3		6.5	55	5	114.3
15	5.5	42	4	100										
	5.5	50	4	100										

ご注意 安全のため必ずお読み下さい

1. タイヤ、チューブ等の選定

1. 自動車メーカーが指定した標準タイヤまたはオプションタイヤを使用して下さい。
2. 全輪とも同一の種類、構造、サイズのタイヤを使用して下さい。なお、自動車メーカーが軸別にサイズの異なるタイヤを指定した場合は、その指示に従って下さい。
- ▲警告 3. 種類、構造及びサイズの異なるタイヤを同一軸に混用すると、タイヤ性能が異なるために事故になるおそれがあるので使用しないで下さい。(応用タイヤは除きます)。
4. 非対称パターンを採用しているタイヤは、装着の際はサイドウォール部に打刻された「OUTER」マークを外側にして装着して下さい。
5. 方向性パターンを採用しているタイヤは、装着の際はサイドウォール部に打刻されたローテーションマーク(→)をタイヤの回転方向に合わせて、すべてが同一方向になるよう装着して下さい。
- ▲警告 6. リングループ、穴開けなど再加工したタイヤは、損傷したり、事故になるおそれがあるので、使用しないで下さい。
7. タイヤサイズに適合したサイズのホイールを使用して下さい。

2. 走行前点検

- ▲警告 1. タイヤの空気圧は、走行前の冷えている時に、自動車メーカーの指定空気圧に調節して下さい。空気圧に過不足があると、タイヤが偏摩耗、損傷したり事故になるおそれがあります。
2. タイヤに亀裂または釘、ガラス等が刺さっていたり、溝に石その他異物を噛み込んでいないか確認してください。異物を発見したときは、全て取り除いて下さい。
- ▲危険 3. コードに達している外傷、ゴム割れのあるタイヤは使用しないで下さい。
- ▲警告 4. タイヤの使用限度は、スリップサインが露出する残り溝1.6mmです。残り溝1.6mm未満のタイヤは、新品タイヤと交換して下さい。
5. スペアタイヤの空気圧は、定期的に点検し、自動車メーカー指定圧の最高に充て込んで下さい。
- ▲警告 6. ホイールには、亀裂、変形等の損傷や著しい腐食がないことを確認して下さい。

3. 運転者の厳守事項

- ▲警告 1. タイヤを傷つけるおそれがあるので、道路の縁石等にタイヤの側面を接触させたり、道路上の突起物乗り上げは避けて下さい。
- ▲警告 2. 急発進、急加速、急旋回および急停止は危険ですので、避けて下さい。特に湿潤路、積雪路および凍結路は滑りやすく、事故になるおそれがあるため、急カーブでは減速するなど、道路状況に応じた適切な運転をして下さい。
3. 走行中は、常に走行速度に応じた車間距離を確保して下さい。特に湿潤路、積雪路および凍結路走行時は十分な車間距離を確保して下さい。
- ▲警告 4. 走行中に操縦不安定または異常な音および振動を感じた時は、すみやかに安全な場所に停車して、車両およびタイヤを点検して下さい。外観上、異常がなくても、早期に専門店へ点検を依頼して下さい。
5. 瞬間バンク修理剤またはタイヤつや出し剤等で、タイヤに劣化等有害な影響をおよぼすものは使用しないで下さい。
6. 車体からタイヤ・ホイールがはみ出さないようにして下さい。オーバーフエンダーになるような装置、および加工、車の改造等による装着は、法令で禁止されています。絶対に避けて下さい。
7. タイヤ・ホイールを車に装着した時は、車体と接触するおそれがないか、必ず確認して下さい。
8. タイヤも異常摩耗防止のため、タイヤの位置交換(ローテーション)をしましょう。タイヤの異常摩耗(偏ったすり減り)は、次のようなことの原因になります。
(1) 異常振動(シミ) (2) タイヤ騒音 (3) 乗り心地の低下 (4) タイヤ寿命の短縮 *特に前輪にこの兆候が見えたら、すぐにタイヤ位置交換をしましょう。
9. 新品タイヤは馴らし走行をして下さい。タイヤは、新品時から急激に過酷な条件で使用すると、異常発熱による損傷を起こしやすくなります。従って、使い始めは速度を80km/h以下におさえ、最低100kmの馴らし運転をして下さい。

4. リム組時の注意事項

- ▲危険 1. タイヤ組み立て(かん合)時に、タイヤ破裂の危険があるので、次表の危険空気圧よりも高い空気圧にしないで下さい。
●タイヤ組み立て(かん合)時の危険空気圧

タイヤの種類	乗用車用タイヤ
ラジアル	300kpa (3.0kgf/cm ²)
バイアス	300kpa (3.0kgf/cm ²)

注): a左表にかかわらず、二つ割り用リム使用タイヤの危険空気圧は300kpa (3.0kgf/cm²)とする。
b次のタイヤの危険空気圧は次の通りとする。
(a) Tタイプ応急用タイヤ 600kpa (6.0kgf/cm²)
(b) 折りたたみ式応急用タイヤ 500kpa (5.0kgf/cm²)
(c) ランプラットタイヤ 500kpa (5.0kgf/cm²)
- ▲警告 2. エアコンプレッサーの調節弁は、タイヤ破裂の危険があるので、タイヤの種類に応じ、次表により正しく調節して下さい。
●エアコンプレッサー調節弁の最高調節空気圧

タイヤの種類	プライレーティング	空気圧
乗用車用タイヤ	-	500kpa (5.0kgf/cm ²)

注): a上表にかかわらず、二つ割り用リム使用タイヤの危険空気圧は400kpa (4.0kgf/cm²)とする。
b次のタイヤの危険空気圧は次の通りとする。
(a) Tタイプ応急用タイヤ 600kpa (6.0kgf/cm²)
(b) 折りたたみ式応急用タイヤ 500kpa (5.0kgf/cm²)
(c) ランプラットタイヤ 500kpa (5.0kgf/cm²)
- ▲危険 3. 破裂の危険を避けるため、タイヤを安全圏のなかに入れる等、安全処置を講じた上、空気を充填して下さい。
4. ホイールバランスは必ず調整して下さい。バランスが狂っていると偏摩耗、異常振動の原因となります。

5. タイヤの保管

1. タイヤ、チューブは、直射日光、雨および水、油類、ストーブ等の熱源および電気火花の出る装置を避けて保管して下さい。

6. 一般知識

1. タイヤの呼び(このカタログに掲載されているタイヤの表示の仕方は以下の通りです)

例) 195/65R15 91H
 195: タイヤ幅の呼称 (mm) 65: 偏平率 (%)
 R: ラジアル構造 15: リム径の呼称 (インチ)
 91: ロードインデックス H: 速度記号

例) 225/40ZR18 88Y
 225: タイヤ幅の呼称 (mm) 40: 偏平率 (%)
 ZR: 速度カテゴリー (ラジアル構造) 18: リム径の呼称 (インチ)
 88: ロードインデックス Y: 速度記号

例) 31×10.50R15 109S
 31: タイヤ外径の呼称 (インチ) 15: リム径の呼称 (インチ)
 10.50: タイヤ幅の呼称 (mm) S: 速度記号
 R: ラジアル構造
 109: ロードインデックス

速度記号 (カテゴリー)	L	Q	S	T	H	V	W	Y	Z (R)
最高速度 (km/h)	120	160	180	190	210	240	270	300	240超



2. ロードインデックスについて (ロードインデックスとは規定の条件下で(タイヤの最大空気圧等で、そのタイヤ1本) 荷重できる最大荷重を示す数値です)

荷重指数	荷重 (kg)	荷重指数	荷重 (kg)	荷重指数	荷重 (kg)	荷重指数	荷重 (kg)	荷重指数	荷重 (kg)	荷重指数	荷重 (kg)	荷重指数	荷重 (kg)
60	250	70	335	80	450	90	600	100	800	110	1060		
61	257	71	345	81	462	91	615	101	825	111	1090		
62	265	72	355	82	475	92	630	102	850	112	1120		
63	272	73	365	83	487	93	650	103	875	113	1150		
64	280	74	375	84	500	94	670	104	900	114	1180		
65	290	75	387	85	515	95	690	105	925	115	1215		
66	300	76	400	86	530	96	710	106	950	116	1250		
67	307	77	412	87	545	97	730	107	975	117	1285		
68	315	78	425	88	560	98	750	108	1000	118	1320		
69	325	79	437	89	580	99	775	109	1030	119	1360		

3. タイヤは製造番号が刻印されています。製造番号のうち、下三桁(例108)は製造年週を示しています。最初の数字10は週(10週目)を、最後の数字8は年(1998年)を示しています。なお2000年に以降に製造されるタイヤの製造番号は下四桁になっており(例0500)、最初の数字05は週(5週目)、最後の数字00は年(2000年)を示します。

4. 各ページのタイヤ写真のホイールはイメージになります。



株式会社 N & K

神戸市兵庫区湊町1丁目1-1 コハラビル 2F
 TEL.078-671-0025 FAX.078-671-0036

ご相談とお求めは